

# TIM Webex

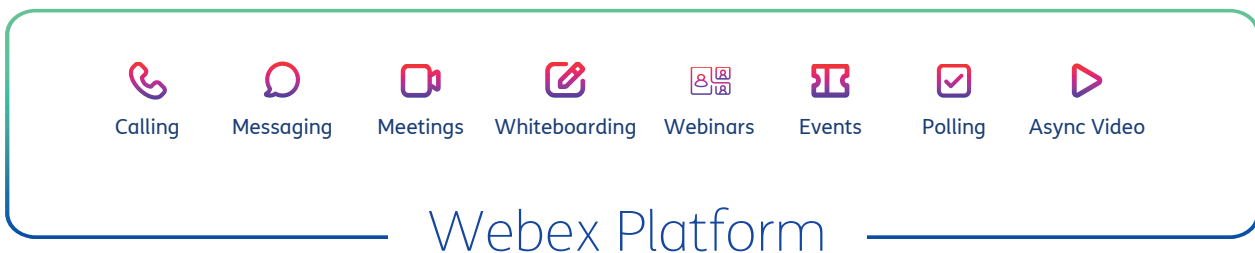
Servizio di Comunicazione Integrata (UC)  
per Aziende e PA disponibile da qualsiasi  
dispositivo.

# TIM Webex

TIM Webex è una tra le piattaforme leader per audio e videoconferenze, con funzionalità integrate come riunioni, chiamate cloud, messaggistica e gestione eventi, supportate da AI per migliorare l'esperienza utente (audio intelligente, traduzioni in tempo reale).

TIM Webex è utilizzato da aziende del settore bancario, finanziario, sanitario e retail. A livello globale, Webex ha 39 milioni di utenti per chiamate cloud e 590 milioni di partecipanti mensili. TIM Webex garantisce la sicurezza (crittografia end-to-end) e l'integrazione con sistemi aziendali, come CRM e soluzioni on-premise, rendendola ideale per le imprese italiane che migrano verso il cloud.

## La Soluzione Voce basata su tecnologia CISCO




## Soluzioni integrate nella Piattaforma Webex:

- **integrazione con la Rete Telefonica Pubblica Commutata (PSTN) di TIM** consentendo al sistema di comunicazione di connettersi alla rete telefonica pubblica di TIM, permettendo l'assegnazione e l'utilizzo di numerazioni italiane (numeri di telefono fissi o mobili). Questo garantisce che gli utenti possano effettuare e ricevere chiamate attraverso la rete tradizionale, mantenendo compatibilità con i servizi telefonici nazionali e rispettando le normative locali
- **integrazione con l'Active Directory** per gestire utenti, computer e altre risorse all'interno della tua rete aziendale
- **integrazione con Servizi di terze parti** come Microsoft Teams o servizi cloud
- **possibilità di integrazione via API's** permettendo di personalizzare e automatizzare funzionalità, come lo scambio di dati, la gestione di chiamate o l'integrazione con software aziendali (es. CRM, ERP). Offre flessibilità per adattare il servizio alle esigenze specifiche dei clienti, migliorando l'efficienza e l'interoperabilità.




## La nuova generazione per il Servizio Voce




-  Funzionalità di chiamata di livello aziendale


---

-  Facile e sicuro da usare


---

-  Integrazione fisso e mobile


---

-  Molteplici opzioni di realizzazioni

---

-  Modello di licenze flessibile e semplice

---

-  Ecosistema interoperabile ed aperto



## Un'unica app per incontrare, chiamare ed inviare messaggi

Inoltro di chiamata, copertura di un unico numero

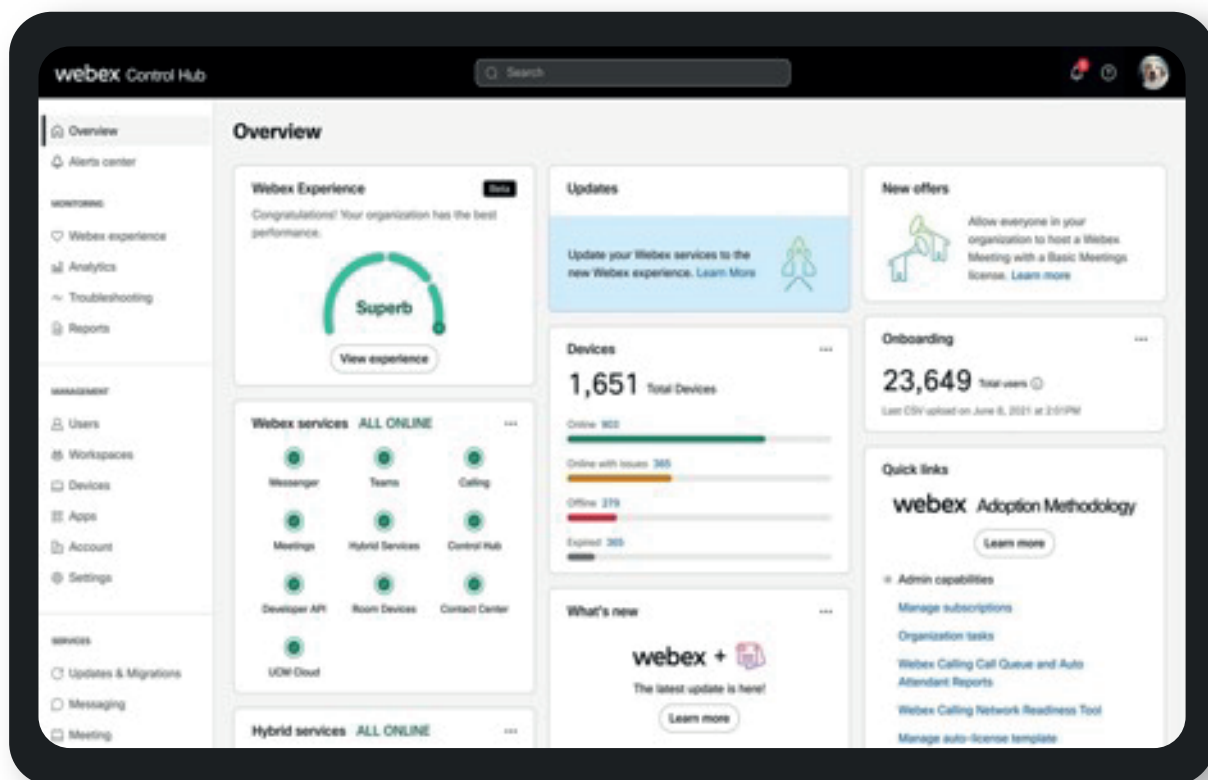
Messaggistica

Accoppiamento e controllo del telefono fisso e del dispositivo di sala

Mettere in attesa/riprendi, trasferire, unire/conferenza ed elevare a riunione



Control HUB - la piattaforma per la gestione del Servizio con integrazione dell'Intelligenza Artificiale.  
(già incluso nella licenza subscription)

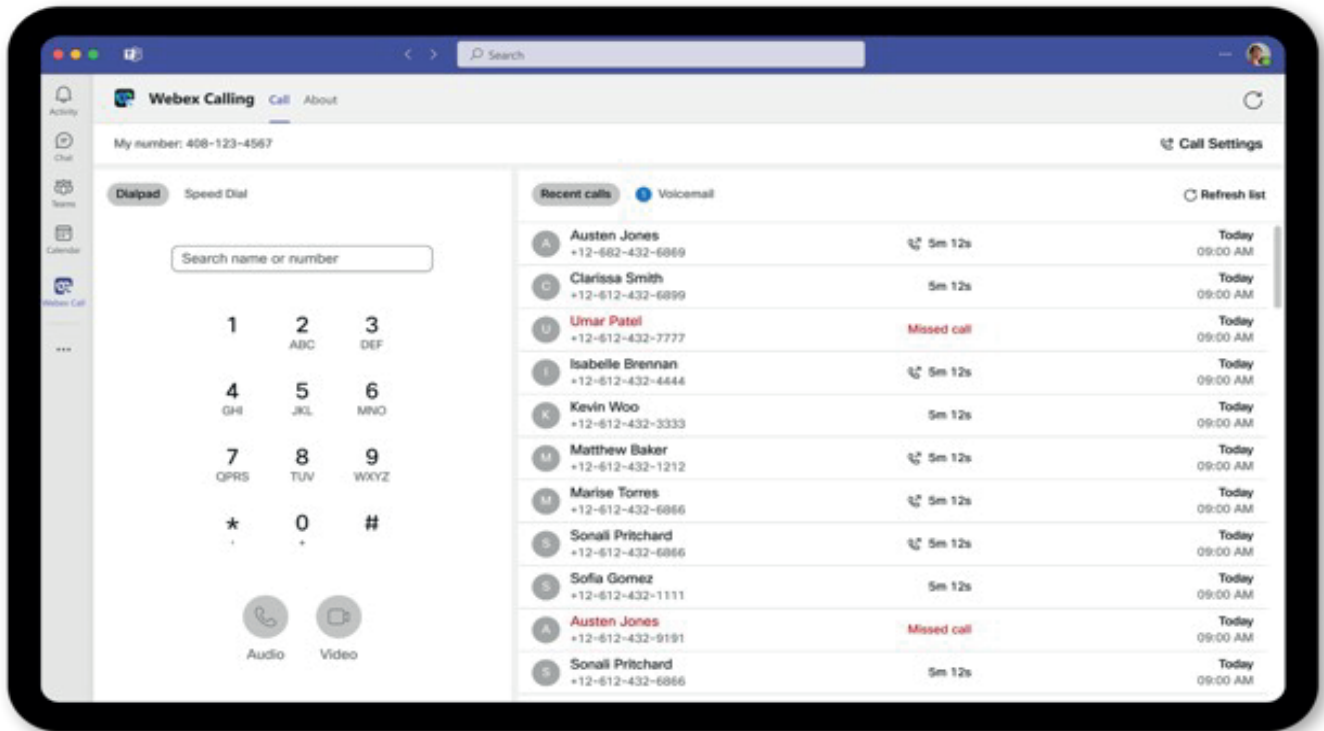


Gestisci qualsiasi utente, qualsiasi dispositivo, ovunque

- Un unico pannello di controllo: dispositivi, utenti, periferiche di terze parti
- Monitoring
- Analisi e reporting personalizzati
- Diagnostica approfondita e risoluzione dei problemi



## Sinergia e integrazione con altre piattaforme adottate da TIM



TIM Webex è integrato con app Microsoft Teams

**Comunicazione unificata:** gli utenti possono effettuare chiamate esterne (grazie all'integrazione con la PSTN di TIM) direttamente dall'interfaccia di Teams, senza bisogno di software aggiuntivi.

**Gestione centralizzata:** le informazioni e le attività sono sincronizzate in un unico ambiente, rendendo più semplice coordinare progetti e comunicare con colleghi o clienti.



Scopri di più



<https://www.timenterprise.it/fisso-e-mobile/rete-fissa/tim-webex>